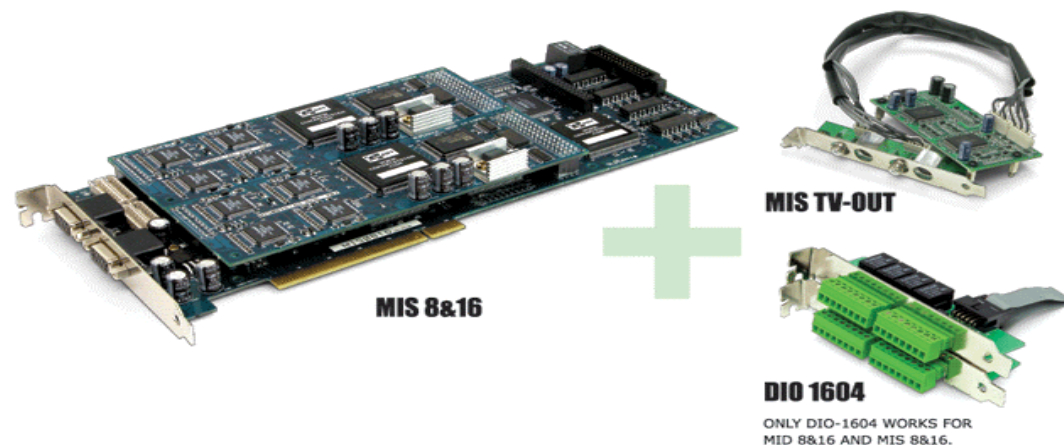


Серия DVR платки MIS 8&16



Серия платки **MIS (8/16)** - Централно устройство за цифров запис и визуализация за система за видеонаблюдение (CCTV). Представява PCI платка за компютър с 8/16 видеовхода. Осигурява наблюдение в реално време със скорост 400 кадъра в секунда и скорост на запис 120 кадъра в секунда за 16 камери.

Приложение:



1. Банки
2. Офиси, Магазини, супермаркети
3. Промислени и търговски обекти
4. Спортни зали
5. Заведения за обществено хранене, ресторанти
6. Хотели и казина

В сравнение с аналоговата техника платките заедно с компютърът съчетават в себе си превключвател, квардатор, мултиплексор, видеорегистратор.

Основни възможности на системата (функционалните възможности на системата се разришряват постоянно, следете нашият сайт):

- ✓ Мониторинг 1-16 видеокамери. Визуализация на 1, 4, 5,6,9(три типа),10, 16 екрана, превключване между канали, визуализация на един канал или на целия екран. Настройка параметрите на изображението (цветност, яркост, контраст).
- ✓ Запис 1-16 камери в режим ръчен, по детекция на движението (програмируеми зони за детекция и тяхната чувствителност), по разписание (по часове и дни от седмицата), по сработване на външни датчици (опция). Индикация режима на запис.
- ✓ Разделителна способност при запис: 352*288 / 704*288 / 704*576
Препоръчителни режими за запис: 352*288 / 704*288
- ✓ Дистанционна визуализация по мрежа, с възможност запис на изображението от избрана камера на клиентският компютър.
- ✓ Преглед на записи с възможност запис на отделните кадри във формат **BMP**. Управление режима за преглед на запис (бърз преглед, пауза, следващ кадър, предишен кадър, обратен преглед).
- ✓ Автоматично и ръчно архивиране на данни.
- ✓ Управление PTZ камери.
- ✓ Функция **Watch Dog** (рестартиране в случай на блокиране на компютъра)
- ✓ Ограничение правата на достъпа в системата.
- ✓ Дефиниране режима на изображение и запис за всяка една камера.
- ✓ Синхронизиран аудиозапис на един канал (вграден) до 16 канала (опция)

Софтуерът включва в себе си следните модули:

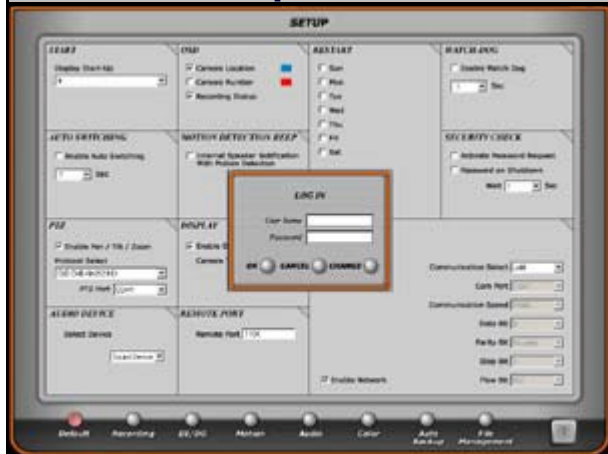
1. Главна програма	Описание
	<p><i>За наблюдение, запис, PTZ управление. Управление режима на визуализация (1, 4, 5,6,9(три типа), 10, 16 канала). Визуализация на цял екран.</i></p> <p><i>Преход в режим настройки и режим преглед на запис.</i></p>
2. Преглед на записи	
	<p><i>Преглед на записите от камерите.</i></p> <p><i>Преглед на една камера до 16-камери едновременно, бърз преглед, стоп кадър.</i></p> <p><i>Увеличение на отделен кадър.</i></p> <p><i>Запис и печат на отделен кадър.</i></p>

3. Дистанционно приложение



*Видеонаблюдение по мрежа intranet/internet.
Записи на изображението на избрана камера на клиентския компютър.*

4. Режим настройки



Модул за настройка параметрите на системата, режим на запис, зони за детекция на движението. Достъпът е до модула е защитен с парола

Технически характеристики

Класификация	MIS8	MIS16
Брой видеовходове	8	16
Брой аудиовходове	1 (вграден) - 16 (Hera)	
Разделителна способност	352*288 / 704*288 / 704*576	
Скорост на кадри при наблюдение	400 кадъра в секунда (real-live)	
Скорост на кадри при запис	100 кадъра в секунда	100 кадъра в секунда
Тип конектор	BNC	
Софтуерна компресия	Morgan Multimedia Motion-JPEG, Comart MPEG4	

Компютърна конфигурация

Ресурс	Минимална конфигурация	Препоръчителна конфигурация
Процесор	Intel Pentium III 866	Intel Pentium IV 1.6
Дънна платка	На основа на чипсет Intel BX, 810, 815, 845, 850	
Видеокарта	ATI Chipset AGP type Card 32 MB	
Памет	64 MB	128 MB
HDD	7200 об/мин	
Операционна система	Windows 98/ME/2000/XP/ Debian GNU/Linux 3.0(Kernel 2.4.18-24)	